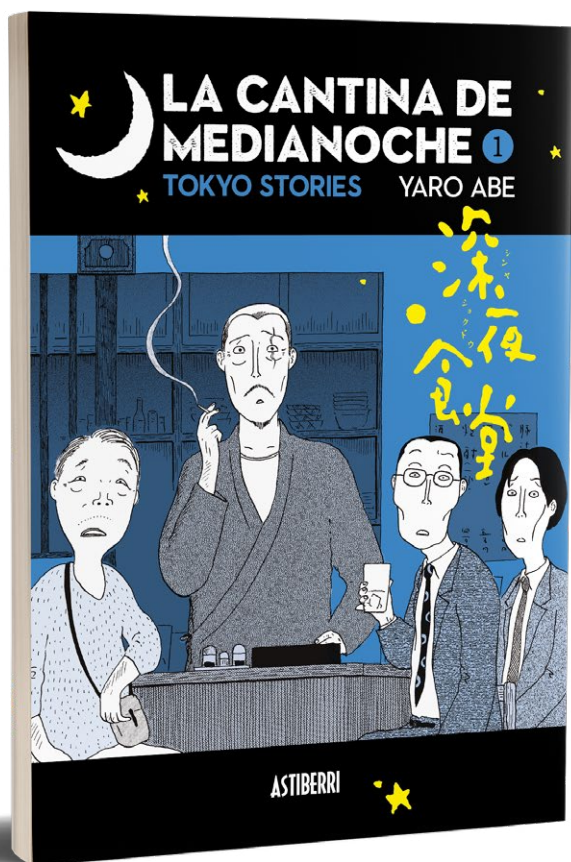




ASTIBERRI



La cantina de medianoche 1 Tokyo Stories

Guion y dibujos: Yaro Abe

Traducción: Alberto Sakai

Astiberri Ediciones. Bilbao, 2025

Color. Rústica con solapas

296 páginas. 14,8 x 21 cm. 20 euros

Colección Sillón Orejero

ISBN: 978-84-10332-52-2

4.^a edición

La cantina de medianoche, de Yaro Abe, es un **superventas** en Japón, donde se han producido **dos películas** basadas en el manga, que también tiene **serie televisiva** en Netflix con el título *Midnight Diner: Tokyo stories*

UN REFUGIO EN TOKIO PARA NOCTÁMBULOS

Esa minúscula taberna no tiene nombre, su dueño tampoco. Sin embargo, en el barrio de Shinjuku, todo el mundo los conoce. Abierta desde las doce de la noche hasta las siete de la madrugada, acoge a los noctámbulos de Tokio: boxeadores, prostitutas, actores porno, policías y yakuza acaban allí para tomar sake, caldo, ramen o sopa de miso, según lo que haya en la cocina. Cada plato da lugar a un encuentro, una historia.

Si en *El gourmet solitario*, de Taniguchi y Kusumi, la comida se disfruta en solitario y en silencio, en el manga de Abe sirve para romper el hielo, para desatar el diálogo entre los urbanitas acostumbrados a callarse y a mirarse los zapatos. Entre salsa de soja y algas secas nacen anécdotas, risas y confidencias.

La cantina de medianoche es un éxito en Japón, donde se han producido dos películas basadas en el manga, que también tiene serie televisiva en Netflix, con el título *Midnight Diner: Tokyo stories*.

La cantina de medianoche ganó el Premio Shogakukan en 2009, el Premio de la crítica ACBD Asia de 2017, y el segundo tomo de la serie formó parte de los "esenciales" del Festival Internacional de Cómic de Angoulême de 2019.

“La variedad gastronómica corre pareja con la diversidad de historias personales que se entremezclan en el bar: algunas insólitas pero la mayoría sencillas y entrañables. Una galería humana representativa de la sociedad japonesa”.

Yexus, *El Diario montañés*

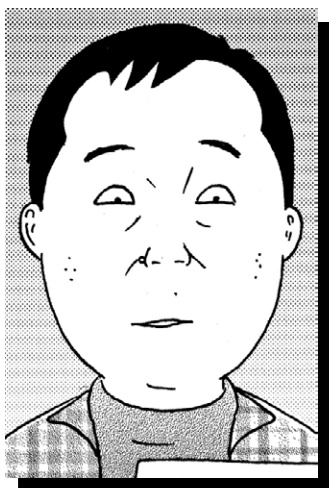
“Yaro Abe ha fabricado con *La cantina de medianoche* un pequeño teatro de las emociones y de la humanidad, que muestra su lado más tierno y conmovedor”.

Stéphane Jarno, *Télérama*

“Un manga donde la cocina rompe con un ideal estético para reconectar con sus valores esenciales: llegar a una forma de comunión compartiendo una comida. Formidable”.

Aurélien Pigeat, *Actua BD*

EL AUTOR



Yaro Abe (Kochi, Japón, 1963) estudia en la Universidad de Waseda, donde integra el club de manga. Trabaja durante casi veinte años como director en una agencia de publicidad y acaba debutando como mangaka a los 41 años, tras haber ganado el premio Shôgakukan al nuevo talento en 2003. *La cantina de medianoche*, que empieza a publicarse en 2006, es un superventas en Japón. También es el autor de *Torpe de nacimiento* (Astiberri, 2024).

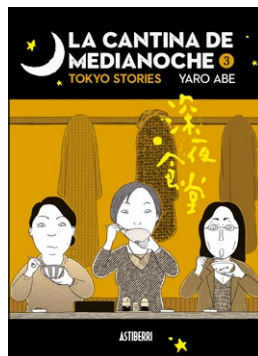
DE LA MISMA SERIE



Tomo 2

2ª edición

296 páginas. 18 euros
ISBN: 978-84-17575-73-1



Tomo 3

2ª edición

296 páginas. 18 euros
ISBN: 978-84-17575-91-5



Tomo 4

296 páginas. 18 euros
ISBN: 978-84-18215-53-7



Tomo 5

296 páginas. 18 euros
ISBN: 978-84-18909-27-6



Tomo 6

296 páginas. 20 euros
ISBN: 978-84-19670-61-8



Tomo 7

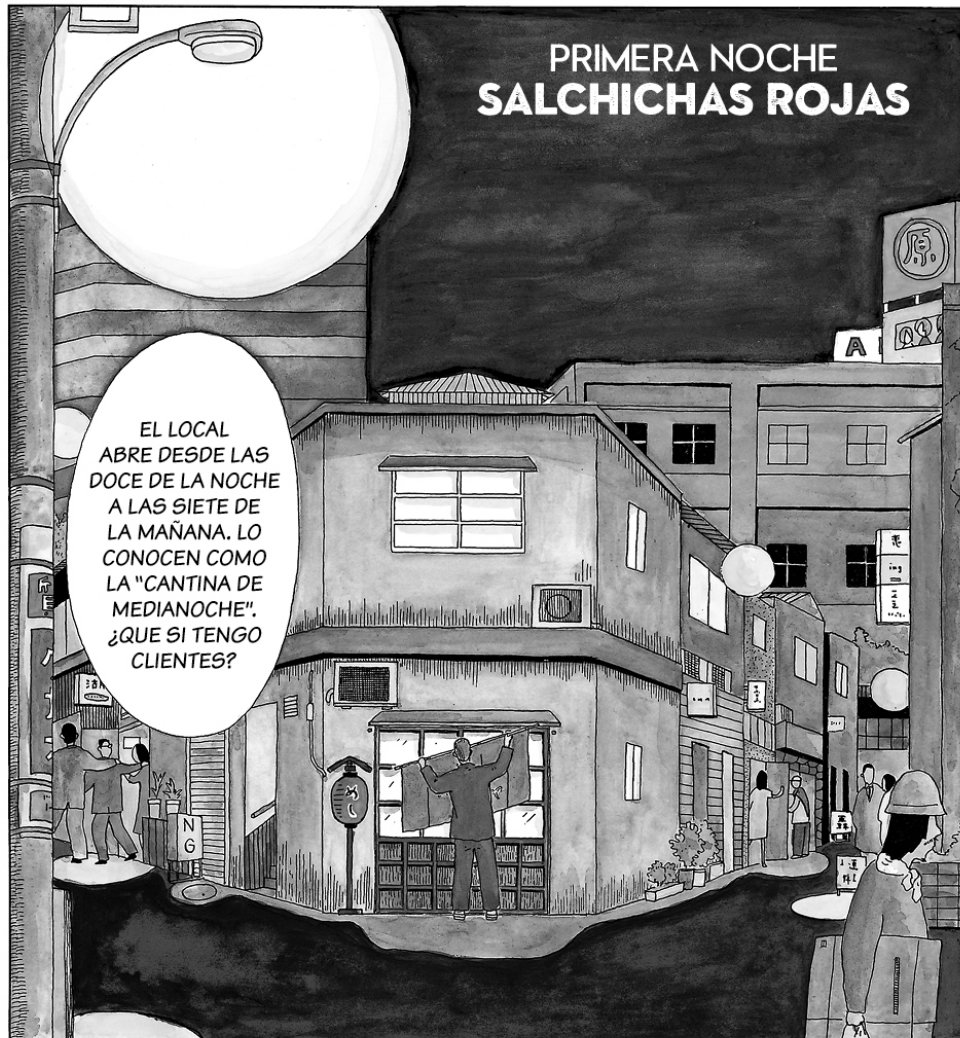
296 páginas. 20 euros
ISBN: 978-84-19670-61-8

DEL MISMO AUTOR



Torpe de nacimiento

288 páginas. 19 euros
ISBN: 978-84-19670-58-8





PERO LA
GENTE PIDE LO
QUE QUIERA...

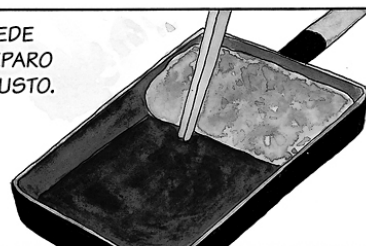
Plato combinado de tonjiru*
600 yenes
Cerveza (jarra grande)
600 yenes
Sake (350 ml)
500 yenes
Shochu** (un vaso)
400 yenes

Sobre el alcohol: solo se servirán tres
botellas (o tres vasos) por cliente

EN LA CARTA
SOLO HAY ESTO.

OH. QUÉ
MARAVI-
LLA.

...Y, SI SE PUEDE
HACER, LO PREPARO
CON MUCHO GUSTO.



¡MAR-
CHANDO
UNA DE
TORTILLA
DULCE!

ESA ES LA
POLÍTICA DE
LA CASA.

* TONJIRU: CALDO DE CERDO.

** SHOCHU: BEBIDA ALCOHÓLICA HECHA A BASE DE ARROZ, TRIGO O BATATA.